

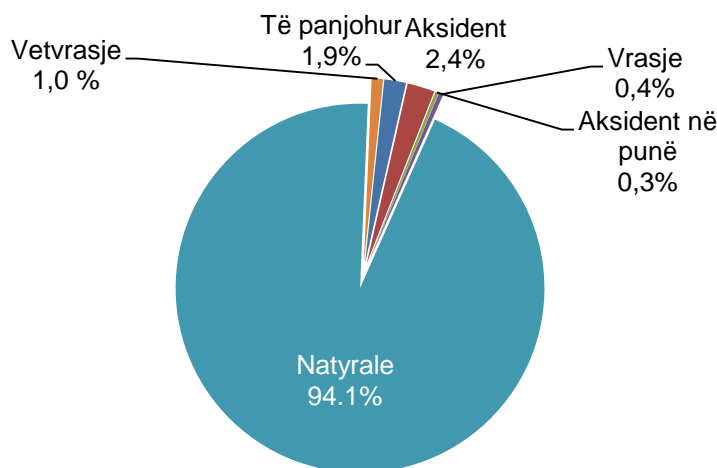
Shkaqet e Vdekjeve, 2019

Tiranë, më 21 Maj 2020: Në vitin 2019, numri i vdekjeve të regjistruara në Shqipëri është 21.937, duke shënuar një rritje prej 133 vdekje më shumë se në vitin paraardhës (ose 0,6 %). Sipas gjinisë, 11.781 është numri i vdekjeve të raportuara për meshkuj (1,0 % më shumë se në vitin 2018) dhe 10.156 vdekje të raportuara për femra (0,2 % më shumë se në 2018).

Niveli bruto i vdekshmërisë për vitin 2019 është 768,6 vdekje për 100 mijë banorë përkundrejt 760,6 që ishte në vitin 2018.

Referuar shkaqeve të vdekjeve, peshën më të madhe e zënë vdekjet nga “shkaqet natyrale” 94,1 %, ndjekur nga “Aksidentet” me 2,4 %.

Fig. 1 Vdekjet sipas shkaqeve kryesore (%)



**të panjohura janë rastet që nuk kanë të përcaktuar shkakun*

Në vitin 2019, vdekjet nga grup-sëmundja “Aparati i qarkullimit të gjakut” zënë 53,4 % të vdekjeve gjithsej. Ky grup sëmundjesh vazhdon të jetë shkaku kryesor i vdekjeve, me një nivel vdekshmërie 410,0 për 100 mijë banorë dhe krahasuar me vitin paraardhës ka një rritje prej 0,9 %.

Brenda grup-sëmundjes të “Aparatit të qarkullimit të gjakut” përqindjen më të lartë e zë vdekshmëria nga “sëmundjet kronike të zemrës” me 29,4 %, “sëmundjeve të enëve të trurit” me 28,9 % dhe “sëmundjet ishemike të zemrës” me 23,9 %.

Vdekjet nga grup sëmundja “simptoma, shenja dhe sëmundje të papërcaktuara mirë”, shënon një rritje prej 2,2 %, krahasuar me vitin 2018. Në këtë grup, 72,4 % të rasteve e zënë vdekjet mbi moshën 70 vjeç dhe shkaku specifik i vdekjes “vdekje nga pleqëria” zë 96,8 % të vdekjeve në këtë grup.

Vdekjet nga grup-sëmundja “Tumore” zënë 16,3 % të vdekjeve gjithsej, duke u renditur si grupi i tretë kryesor referuar numrit të vdekjeve të shkaktuara (nga sëmundjet). Niveli i vdekshmërisë për këtë grup sëmundjesh është 125,5 për 100 mijë banorë dhe ka një ulje prej 3,0 %, krahasuar me vitin 2018. Në grupin “Tumore” përqindjen më të lartë e zë nëngrupi i “tumore të aparatit të tretjes”, me 34,2 % dhe “tumore të aparatit të frymëmarrjes” me 25,9 %.

Tab. 1 Shkaqet kryesore të vdekjeve të shpërndara sipas grup sëmundjeve(Klasifikimi ICD 9*)

	në numër	në %
Sëmundje të aparatit të qarkullimit të gjakut	11.704	53,4
Simptoma, shenja dhe sëmundje të papërcaktuara mirë	3.772	17,2
Tumore	3.583	16,3
Dëmtime traumatike dhe helmime	841	3,8
Sëmundje të aparatit të frymëmarrjes	523	2,4
Sëmundje të sistemit nervor qendror dhe të organeve të shqisave	290	1,3
Sëmundje të organeve urogenitale	276	1,3
Sëmundje endokrine të të ushqyerit	272	1,2
Sëmundje të aparatit të tretjes	234	1,1
Sëmundje mendore	135	0,6
Ndërlikime në barrë, të lindjes dhe të periudhës së paslindjes	112	0,5
Sëmundje që shfaqen në periudhën rreth lindjes	81	0,4
Sëmundje të gjakut dhe të organeve formuese të gjakut	39	0,2
Sëmundje infektive e parazitare	32	0,1
Anomali të bashkëlindura	25	0,1
Sëmundje të sistemit të kockave dhe të kyçeve	15	0,1
Sëmundje të lëkurës dhe të indit qelizor në lëkurë	3	0,0

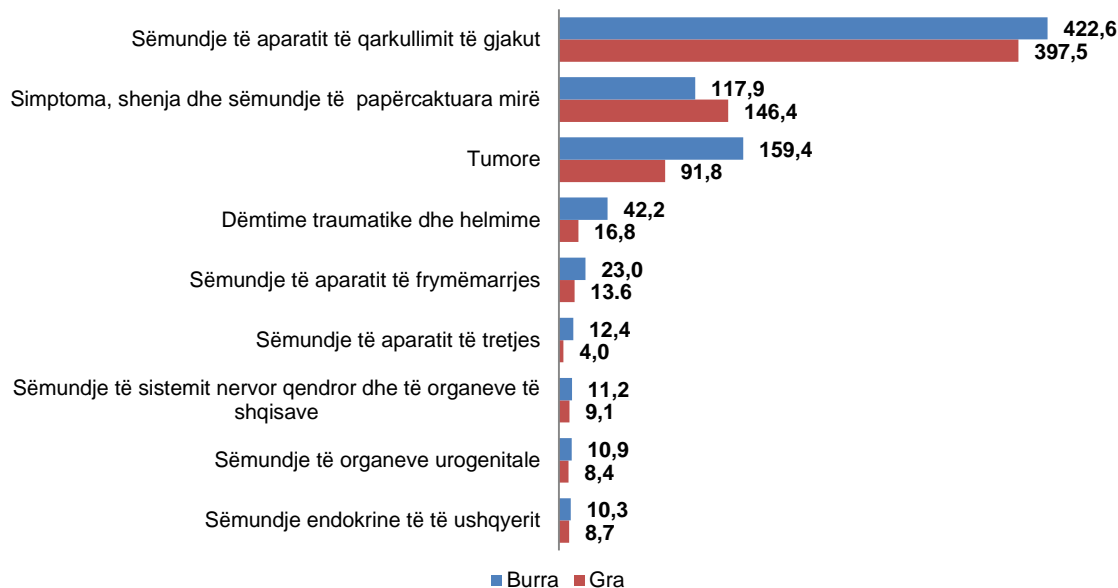
* klasifikimi ndërkombëtar i sëmundjeve

Vdekshmëria sipas gjinisë

Grupi i sëmundjeve të “aparatit të qarkullimit të gjakut” janë shkaku kryesor i vdekjeve si tek burrat dhe tek gratë me një nivel vdekshmërie 422,6 për burrat dhe 397,5 për gratë, për 100 mijë banorë. Grup-sëmundjet “Tumore” janë shkaku kryesor i vdekjeve tek meshkujt me një nivel vdekshmërie

159,4 për 100 mijë banorë, ndërsa për femrat 91,8 për 100 mijë. Gratë kanë nivelin më të lartë të vdekshmërisë në grupin e “Simptoma, shenja dhe sëmundje të papërcaktuara mirë”, 146,4 për gratë dhe 117,9 për burrat, për 100 mijë banorë.

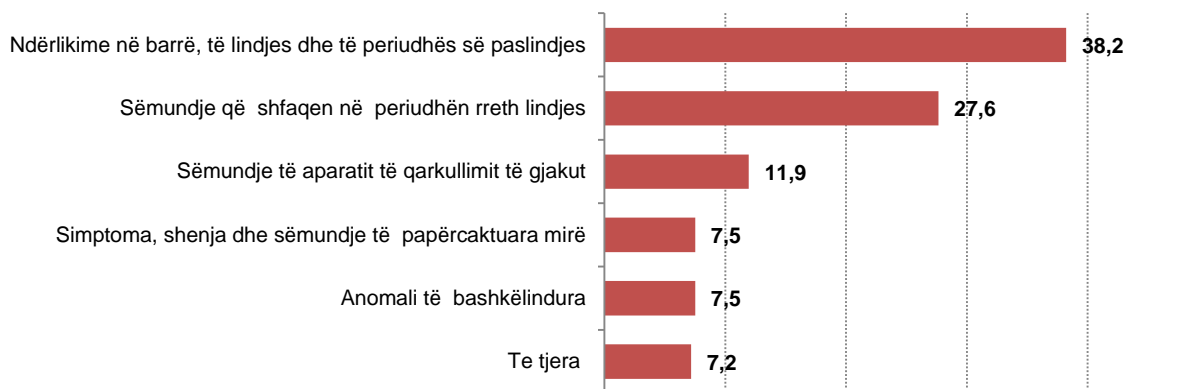
Fig. 2 Koeficienti i vdekshmërisë sipas grup sëmundjeve dhe gjinisë (për 100 mijë banorë)



Vdekshmëria foshnjore

Në vitin 2019, niveli vdekshmërisë foshnjore është 10,3 për 1 mijë lindje të gjalla kundrejt 8,9 për lindje të gjalla në vitin 2018. Shkaqet kryesore të vdekshmërisë foshnjore (nën 1 vjeç) janë “ndërlikime në barrë, të lindjes dhe të periudhës së paslindjes” me 38,2 % dhe “sëmundjet që shfaqen në periudhën e rreth lindjes” me 27,6 % të kësaj grup moshe gjithsej.

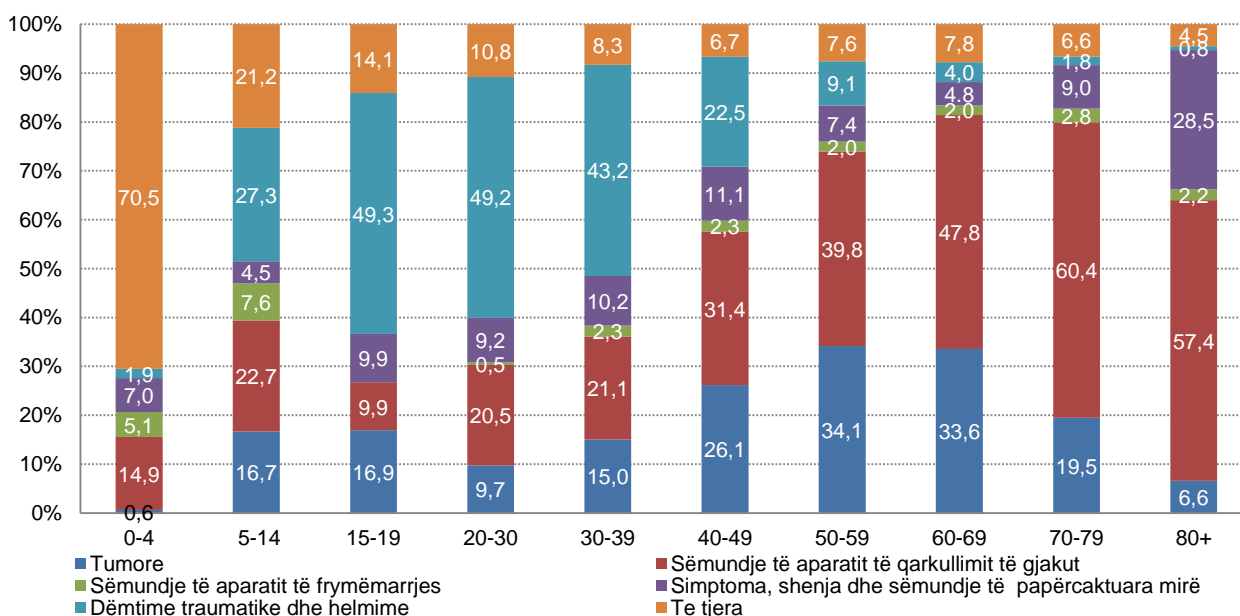
Fig. 3 Vdekshmëria foshnjore sipas shkaqeve kryesore (%)



Vdekshmëria sipas grupmoshës

Me rritjen e moshës rritet dhe numri i vdekjeve nga sëmundjet e “aparatit të qarkullimit të gjakut”, këto sëmundje janë shkaku kryesor i vdekjeve në grupmoshat mbi 70 vjeç. Grup sëmundjet “Tumore” shënon vlera të larta në grupmoshën 50-59 vjeç me mbi 30 % të numrin të vdekjeve në këtë grupmoshë, ndërsa në grupmoshat 40-69 vjeç vdekjet nga tumoret janë shkaku i mbi 25 % të rasteve të vdekjeve. Dëmtimet traumatike dhe helmimet janë grupi me peshën më të madhe në vdekjet e shkaktuara për grupmoshën 15-39 vjeç.

Fig. 4 Pesha specifike që zënë grup sëmundjet kryesore në vdekjet për çdo grup moshë (%)

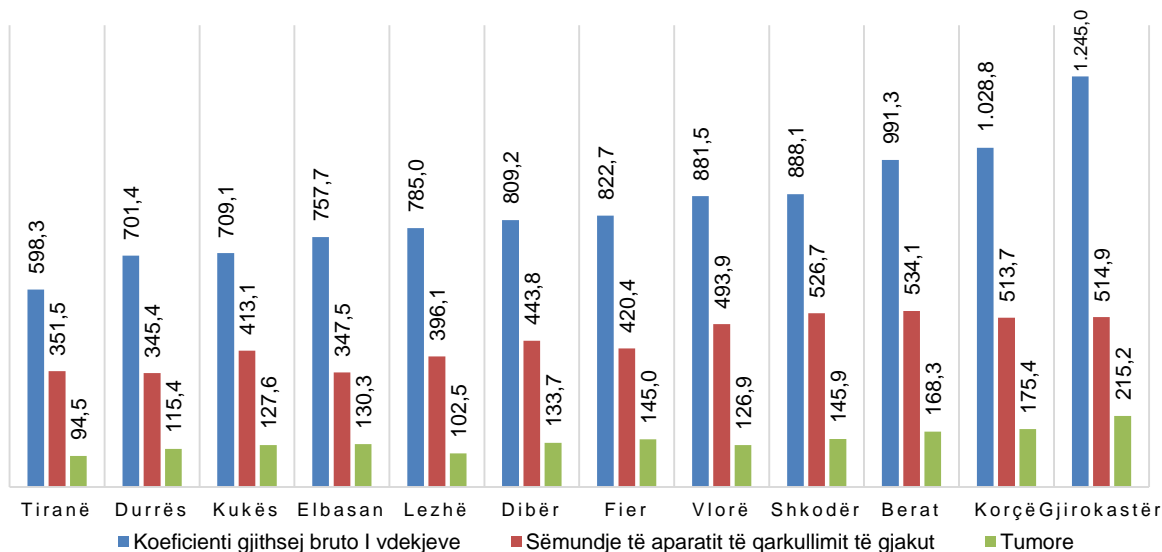


Sipas qarqeve, koeficienti bruto më i lartë i vdekjeve vihet re në qarkun e Gjirokastrës me 1245.0 për 100 mijë banorë, ndërsa më i ulëti në qarkun e Tiranës me 598.3.

Qarku i Beratit shënon vlerën më të lartë të koeficientit bruto të vdekshmërisë për grup sëmundjet “Sëmundje të aparatit të qarkullimit të gjakut” me 534.1, ndërsa qarku i Durrësit shënon vlerën më të ulët me 345.4 për 100 mijë banorë.

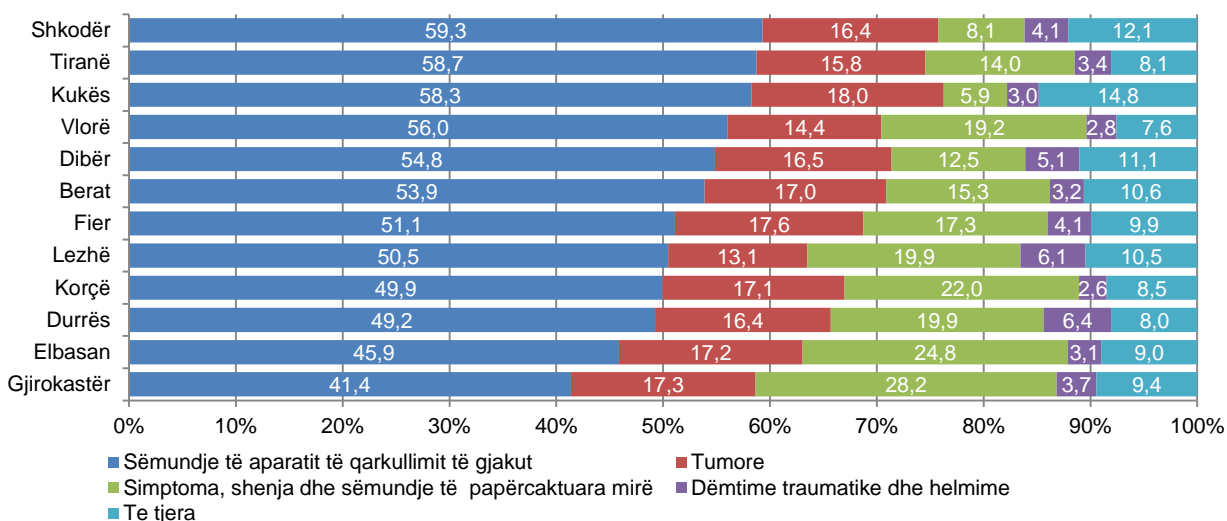
Referuar grup sëmundjes “Tumore” në vitin 2019, koeficienti bruto më i lartë i vdekjeve është në qarkun e Gjirokastrës dhe Korçës përkatësisht me 215.2 dhe 175.4, ndërsa më i ulëti në qarkun e Tiranës dhe Durrësit me 94.5 dhe 115.4 vdekje për 100 mijë banorë të qarqeve përkatëse.

Fig. 5 Koeficienti i bruto i vdekshmërisë gjithsej dhe grup sëmundjeve kryesore sipas qarqeve (për 100 mijë banorë)



Në vitin 2019, vdekshmëria sipas grup sëmundjeve kryesore për çdo qark ruan të njëjtën strukturë, është e dallueshme që në qarkun e Gjirokastrës dhe Elbasanit vdekjet nga “Simptoma, shenja dhe sëmundje të papërcaktuara mirë” zënë mbi 20 përqind të vdekjeve në këto qarqe.

Fig. 6 Vdekshmëria sipas grup sëmundjeve dhe qarqeve (%)



Metodologjia

Të dhënat e shkaqeve të vdekjes

Të dhënat e vdekjeve sigurohen nga Drejtoria e Përgjithshme e Gjendjes Civile sipas karakteristikave bazë demografike dhe sëmundjeve shkaktar të vdekjes, Të dhënat e shkakut të vdekjes bazohen mbi informacionin e marrë nga "skedat e vdekjeve" të plotësuara nga mjeku,

Më pas, të dhënat pastrohen dhe përpunohen duke analizuar një sërë variablash si: përshkrimin me fjalë të sëmundjes, moshën dhe gjininë e personit, si dhe bëhet kodifikimi i shkakut sipas klasifikimit ndërkombëtar ICD -9,

Klasifikimi Ndërkombëtar "ICD-9" është klasifikimi ndërkombëtar i sëmundjeve, bën grupimin në mënyrë të koduar të 17 grupeve kryesore të sëmundjeve, Kodimi për shkaqet e vdekjeve bëhet nga mjeku dhe përbëjnë burimin më të plotë zyrtar statistikor të sëmundjeve që janë shkak i vdekjes,

Përkufizime

Shkaku i vdekjes është sëmundja ose simptoma që ka shkaktuar ose kontribuar në vdekje, si dhe rrethanat e aksidentit që kanë shkaktuar këto trauma (Përshkruhet në certifikatën e vdekjes),

Vdekja nënkupton zhdukjen e qëndrueshme të të gjitha shenjave të jetës në një moment të çfarëdoshëm pas një lindjeje të gjallë (ndërprerjen e funksioneve jetësore pa mundësi re animimi), Ky përkufizim nuk përmban vdekjen fetale,

Vdekshmëria shpreh vdekjet si një komponent i ndryshimit të popullsisë, e cila i ndodh çdo pjesëtari të popullsisë,

Koeficienti i Vdekjeve sipas Shkaqeve: Tregon numrin e vdekjeve që i atribuohen një shkaku specifik për 100,000 banorë në një vit të dhënë,

Koeficienti i Vdekshmërisë (i quajtur edhe koeficienti bruto i vdekshmërisë): Tregon numrin e vdekjeve për 100 mijë banorë për një vit të dhënë,

Vdekshmëria foshnjore: Tregon numrin e vdekjeve për moshat nën 1 vjeç në raport me lindjet e gjalla të atij viti, shprehur për 1 mijë,

Burimi i të dhënave: Drejtoria e Përgjithshme e Gjendjes Civile,