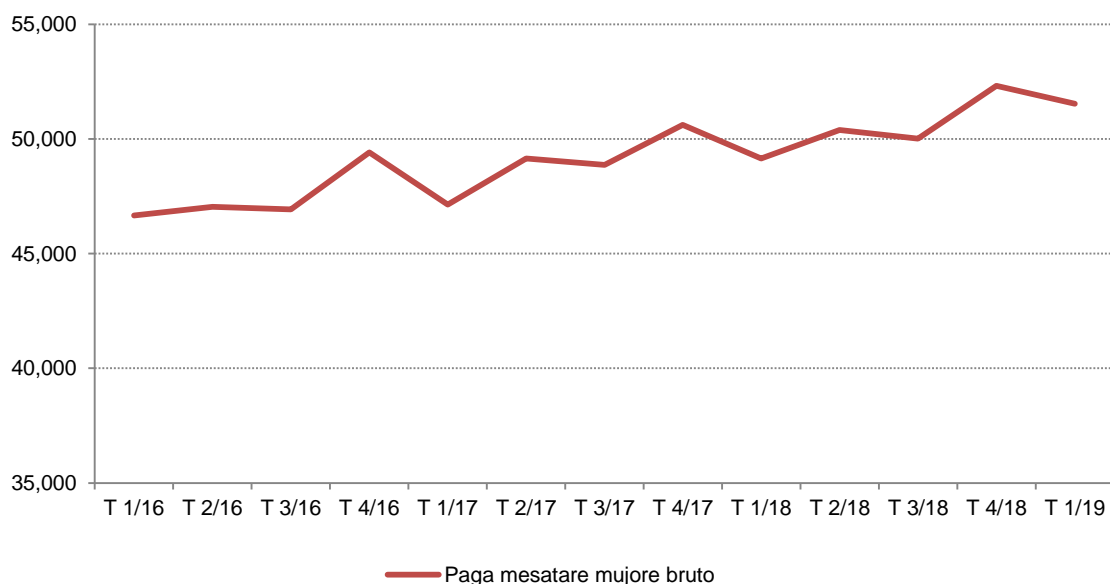


# Statistikat e Pagave

## Tremujori I / 2019

**Tiranë, 10 Qershor 2019:** Paga mesatare mujore bruto për një të punësuar me pagë, gjatë tremujorit të parë 2019, është 51.531 lekë, duke u rritur me 4,9 %, krahasuar me të njëjtin tremujor të vitit të kaluar.

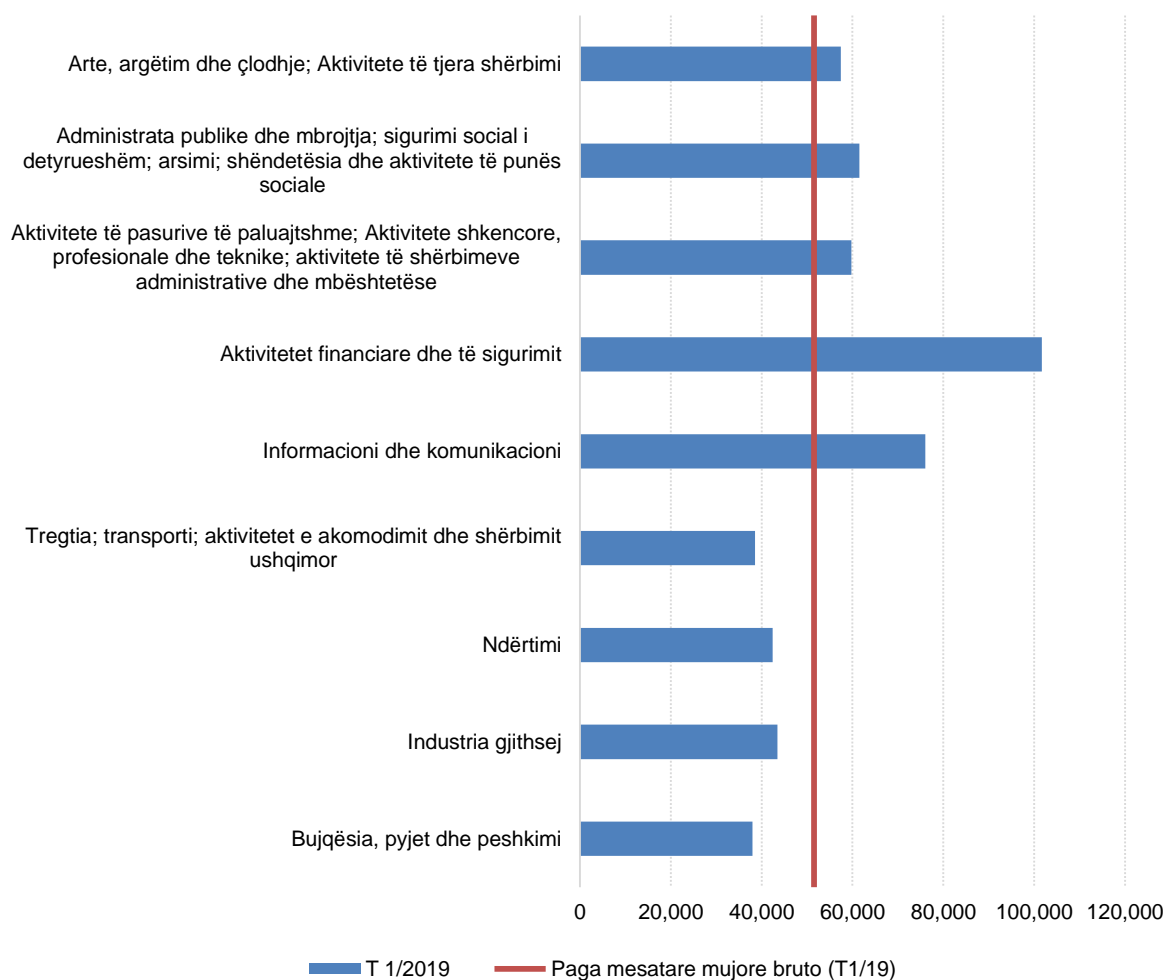
Fig. 1 Paga mesatare mujore bruto për një të punësuar me pagë në Shqipëri (lekë)



Gjatë tremujorit të parë 2019, paga mesatare mujore bruto për një të punësuar me pagë në sektorin e aktiviteteve financiare dhe të sigurimit është 97,4 % më e lartë sesa mesatarja në nivel kombëtar, ndërsa në grupsektorin e Bujqësisë, Pyjeve dhe Peshkimit është 26,3 % më e ulët.

Gjatë tremujorit të parë 2019, paga mesatare bruto për grup-aktivitetin Arte, argëtim dhe çlodhje; Aktivitete të tjera shërbimi, ka rritjen më të madhe prej 16,3 %, krahasuar me të njëjtin tremujor të vitit të kaluar, ndërsa ndërtimi është i vetmi grup-aktivitet që ka ulje prej 2,8 %.

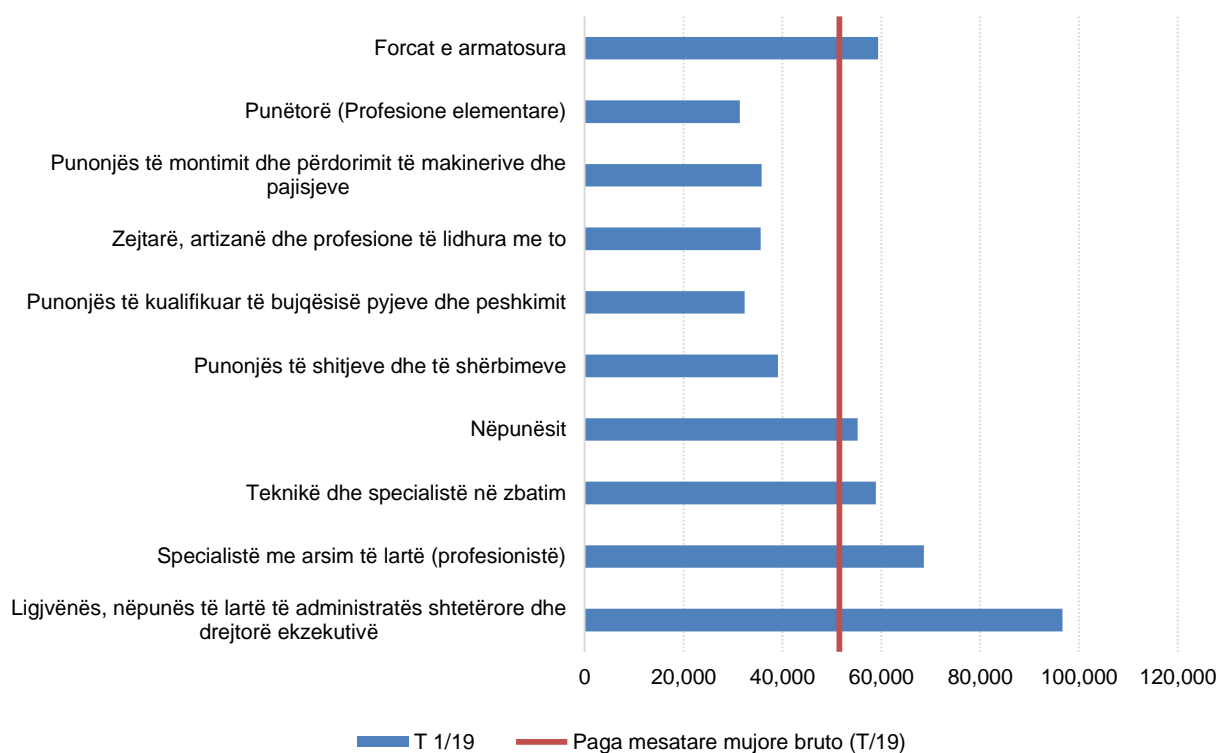
Fig. 2 Paga mesatare mujore bruto sipas aktiviteve ekonomike (lekë)



Gjatë tremujorit të parë 2019, paga mesatare mujore bruto, për një të punësuar në grup-profesionin e ligjvënësve, nëpunësve të lartë të administratës shtetërore dhe drejtorëve ekzekutivë është 87,6 % më e lartë sesa mesatarja në nivel kombëtar, ndërsa në grupin e Punonjës të shitjeve dhe të shërbimeve është 37,2 % më e ulët.

Paga për grup-profesionin e nëpunësve ka rritjen më të madhe prej 8,1 % gjatë tremujorit të parë 2019, krahasuar me të njëjtin tremujor të vitit të kaluar, ndërsa për grup-profesionin e të punësuarve si në Forcat e Armatosura ka uljen më të madhe, prej 0,4 %.

Fig. 3 Paga mesatare mujore bruto sipas grup-profesioneve



Tab. 1 Paga mesatare mujore bruto dhe paga minimale e miratuar

Përshkrimi	I/16	II/16	III/16	IV/16	I/17	II/17	III/17	IV/17	I/18	II/18	III/18	IV/18	I/19
<b>Paga mesatare mujore për një të punësuar me pagë</b>	<b>46.664</b>	<b>47.038</b>	<b>46.933</b>	<b>49.409</b>	<b>47.143</b>	<b>49.150</b>	<b>48.863</b>	<b>50.614</b>	<b>49.145</b>	<b>50.392</b>	<b>50.015</b>	<b>52.312</b>	<b>51.531</b>
Paga mesatare mujore për një të punësuar me pagë në sektorin shtetëror	54.300	54.500	54.550	54.600	56.500	60.500	60.650	61.600	59.728	60.595	60.494	63.276	61.384
Paga mesatare mujore për një të punësuar me pagë në sektorin privat	42.846	43.161	42.851	45.792	42.853	43.997	43.630	45.631	44.796	45.667	45.274	47.299	46.982
<b>Paga minimale e miratuar</b>	<b>22.000</b>	<b>22.000</b>	<b>22.000</b>	<b>22.000</b>	<b>22.000</b>	<b>24.000</b>	<b>24.000</b>	<b>24.000</b>	<b>24.000</b>	<b>24.000</b>	<b>24.000</b>	<b>24.000</b>	<b>26.000</b>

Burimi i informacionit: Llogaritje të INSTAT bazuar në të dhënat e Drejtorisë së Përgjithshme të Tatimeve, kontribuuesit në Sigurime Shoqërore

**Tab. 2 Paga mesatare mujore bruto sipas grup-aktiviteteve ekonomike**

NVE Rev2 (seksion)	Aktiviteti ekonomik sipas NVE Rev2	I/16	II/16	III/16	IV/16	I/17	II/17	III/17	IV/17	I/18	II/18	III/18	IV/18	I/19
	<b>Gjithsej</b>	<b>46.664</b>	<b>47.038</b>	<b>46.933</b>	<b>49.409</b>	<b>47.143</b>	<b>49.150</b>	<b>48.863</b>	<b>50.614</b>	<b>49.145</b>	<b>50.392</b>	<b>50.015</b>	<b>52.312</b>	<b>51.532</b>
A	Bujqësia, pyjet dhe peshkimi	32.889	33.944	34.292	35.065	34.621	36.657	36.489	37.187	36.822	36.961	36.334	37.343	37.956
B,C,D,E	Industria gjithsej	39.500	39.158	40.193	42.451	39.247	39.688	39.911	42.615	41.023	41.464	41.711	44.672	43.463
F	Ndërtimi	41.239	40.827	41.042	44.225	42.394	42.612	43.354	44.015	43.630	43.654	43.749	43.475	42.428
G,H,I	Tregtia; transporti; aktivitetet e akomodimit dhe shërbimit ushqimor	33.276	33.622	33.545	35.483	33.553	34.560	34.788	35.501	35.375	36.561	36.555	38.292	38.558
J	Informacioni dhe komunikacioni	71.377	78.884	71.051	79.757	69.591	77.004	72.284	74.782	71.497	78.423	75.597	77.719	76.037
K	Aktivitetet financiare dhe të sigurimit	96.760	107.133	95.314	106.047	95.403	111.199	96.523	111.368	100.455	114.162	100.609	111.626	101.734
L,M,N	Aktivitete të pasurive të paluajtshme; Aktivitete shkencore, profesionale dhe teknike; aktivitete të shërbimeve administrative dhe mbështetëse	54.510	51.943	53.151	56.547	54.494	54.729	56.086	58.355	57.819	58.247	59.157	60.807	59.726
O,P, Q	Administrata publike dhe mbrojtja; sigurimi social i detyrueshëm; arsimi; shëndetësia dhe aktivitetet e punës sociale	55.432	55.746	56.278	57.073	56.666	60.403	60.826	61.755	60.306	60.756	61.103	62.070	61.554
R,S,T,U	Arte, argëtim dhe çlodhje; Aktivitete të tjera shërbimi	44.749	45.430	45.673	49.005	47.515	49.528	49.186	51.301	49.349	49.740	49.168	56.560	57.402

Burimi i informacionit: Llogaritje të INSTAT bazuar në të dhënat e Drejtorisë së Përgjithshme të Tatimeve, kontribuuesit në Sigurime Shoqërore

**Tab. 3 Paga mesatare mujore bruto sipas grup-profesioneve ekonomike**

Grup-profesionet sipas ISCO-08	I/16	II/16	III/16	IV/16	I/17	II/17	III/17	IV/17	I/18	II/18	III/18	IV/18	I/19
<b>Gjithsej</b>	<b>51.532</b>	<b>51.532</b>	<b>51.532</b>	<b>51.532</b>	<b>51.532</b>	<b>51.532</b>	<b>51.532</b>	<b>51.532</b>	<b>51.532</b>	<b>51.532</b>	<b>51.532</b>	<b>51.532</b>	<b>51.532</b>
Ligjvënës, nëpunës të lartë të administratës shtetërore dhe drejtorë ekzekutivë	96.656	96.656	96.656	96.656	96.656	96.656	96.656	96.656	96.656	96.656	96.656	96.656	96.656
Specialistë me arsim të lartë (profesionistë)	68.667	68.667	68.667	68.667	68.667	68.667	68.667	68.667	68.667	68.667	68.667	68.667	68.667
Teknikë dhe specialistë në zbatim	58.923	58.923	58.923	58.923	58.923	58.923	58.923	58.923	58.923	58.923	58.923	58.923	58.923
Nëpunësit	55.213	55.213	55.213	55.213	55.213	55.213	55.213	55.213	55.213	55.213	55.213	55.213	55.213
Punonjës të shitjeve dhe të shërbimeve	39.081	39.081	39.081	39.081	39.081	39.081	39.081	39.081	39.081	39.081	39.081	39.081	39.081
Punonjës të kualifikuar të bujqësisë pyjeve dhe peshkimit	32.370	32.370	32.370	32.370	32.370	32.370	32.370	32.370	32.370	32.370	32.370	32.370	32.370
Zejtari, artizanë dhe profesione të lidhura me to	35.578	35.578	35.578	35.578	35.578	35.578	35.578	35.578	35.578	35.578	35.578	35.578	35.578
Punonjës të montimit dhe përdorimit të makinerive dhe pajisjeve	35.781	35.781	35.781	35.781	35.781	35.781	35.781	35.781	35.781	35.781	35.781	35.781	35.781
Punëtorë (Profesione elementare)	31.409	31.409	31.409	31.409	31.409	31.409	31.409	31.409	31.409	31.409	31.409	31.409	31.409
Forcat e armatosura	59.379	59.379	59.379	59.379	59.379	59.379	59.379	59.379	59.379	59.379	59.379	59.379	59.379

Burimi i informacionit: Llogaritje të INSTAT bazuar në të dhënat e Drejtorisë së Përgjithshme të Tatimeve, kontribuuesit në Sigurime Shoqërore

# Metodologjia

Publikimi i të dhënave për pagat përmbajnë të dhëna të detajuara për nivelin e pagave, shpërndarjes dhe ndryshimin e tyre përgjatë tremujorëve. Këto statistika ofrojnë një mundësi për të krahasuar pagat në industri të ndryshme dhe në grup-profesione të ndryshme. Statistikat mbi pagat janë gjithashtu të një rëndësie të veçantë për monitorimin e treguesve ekonomikë që përdoren nga politikë-bërësit, punëdhënësit dhe sindikatat për të vlerësuar kushtet e kërkesës dhe të ofertës për punë.

## Baza ligjore

- Ligji Nr. 17/2018 për Statistikat Zyrtare;
- Programi Kombëtar i Statistikave Zyrtare 2017-2021.
- Memorandimi i Bashkëpunimit me Drejtorinë e Përgjithshme të Tatimeve

## Burimi i informacionit

Burimi i të dhënave mbi pagat është Drejtoria e Përgjithshme e Tatimeve. Drejtoria e Përgjithshme e Tatimeve në bazë të memorandumit të bashkëpunimit i dërgon INTAT-it, të dhënat nga Listëpagësa (E- SIG 025).

Ky formular shërben për deklarimin e tre llojeve të detyrimeve tatimore :

- Të Kontributeve të Sigurimeve Shoqërore,
- Të Kontributeve të Sigurimeve Shëndetësore,
- Të Ardhurave nga Punësimi për punëmarrësit.

Variablat e skedarit janë tre lloje: variablat e skedarit origjinal nga DPT, variabla shtesë nga INSTAT dhe variabla të derivuar. Dy variablat kryesorë të interesit në këtë skedar janë Numri i punonjësve dhe Paga bruto paguar punëmarrësit.

## Përkufizime

*Paga mesatare mujore* - është paga bruto që merr mesatarisht një i punësuar për punën që ka kryer në një muaj.

Ajo përbëhet nga:

- Paga bazë për punën e kryer
- Shtesa mbi pagë për funksione drejtuese
- Shtesa mbi pagë për vjetërsi në punë
- Shtesa mbi pagë për vështirësi në punë
- Shtesa të tjera të rregullta (tituj, grada etj.)
- Shpërblime
- 

Në pagën mesatare mujore bruto nuk zbriten kontributet personale dhe tatimi mbi të ardhurat.

*Paga minimale mujore* - është paga më e ulët e miratuar me vendim të Këshillit të Ministrave.

**Klasifikime**

- Klasifikimi i ndërmarrjeve është bërë sipas Nomenklaturës së Veprimtarive Ekonomike, NVE Rev. 2, si më poshtë:

NVE Rev.2 (Seksioni)	Përshkrimi
<b>A</b>	Bujqësia, pyjet, peshkimi
<b>B</b>	Industria nxjerrëse
<b>C</b>	Përpunimi
<b>D</b>	Energjia elektrike, furnizimi me gaz, avull dhe ajër i kondicionuar
<b>E</b>	Furnizimi me ujë, aktivitete të trajtimit dhe menaxhimit të mbeturinave, mbetjeve
<b>F</b>	Ndërtimi
<b>G</b>	Tregtia me shumicë dhe me pakicë; Riparimi i automjeteve dhe motoçikletave
<b>H</b>	Transporti dhe magazinimi
<b>I</b>	Akomidimi dhe shërbimi ushqimor
<b>J</b>	Informacioni dhe komunikacioni
<b>K</b>	Aktivitete financiare dhe të sigurimit
<b>L</b>	Aktivitete të pasurive të paluajtëshme
<b>M</b>	Aktivitete profesionale, shkencore dhe teknike
<b>N</b>	Shërbime administrative dhe mbështetëse
<b>O</b>	Administrimi publik dhe mbrojtja; Sigurimi social i detyrueshëm
<b>P</b>	Arsimi
<b>Q</b>	Shëndetsia dhe aktivitete tëpunës sociale
<b>R</b>	Arte, argëtim dhe çlodhje
<b>S</b>	Aktivitete të tjera shërbimi
<b>T</b>	Aktivitetet të familjeve si punëdhënës; Aktivitete të prodhimit të mallrave e shërbimeve të pandryshueshme të familjeve për përdorimin e vet
<b>U</b>	Aktivitete të organizatave dhe organizmave ndërkombëtare

- Klasifikimi i profesioneve është bërë sipas Klasifikimit Nderkombëtar të Profesioneve, ISCO-08, si më poshtë:

ISCO_08	Përshkrimi
<b>1. Manaxher</b>	
<b>11</b>	Ligjvënës, nëpunës të lartë të administratës shtetërore dhe drejtorë ekzekutivë
<b>12</b>	Drejtuues administrativë dhe komercialë
<b>13</b>	Drejtuues prodhimi dhe shërbimesh të specializuara
<b>14</b>	Drejtuues të shërbimeve të mikpritjes, të tregtisë me pakicë dhe shumicë dhe shërbimeve të tjera shërbimeve të tjera
<b>2. Specialistë me arsim të lartë (profesionistë)</b>	
<b>21</b>	Specialistë të shkencave dhe inxhinierisë
<b>22</b>	Specialistë të shëndetësisë
<b>23</b>	Specialistë të mësimdhënies
<b>24</b>	Specialistë të administrimit dhe biznesit
<b>25</b>	Specialistë të teknologjisë së informacionit dhe komunikimit
<b>26</b>	Specialistë në fushën ligjore, shoqërore dhe kulturore
<b>3. Teknikë dhe specialistë në zbatim</b>	
<b>31</b>	Bashkëpunëtorë profesionistë në inxhinieri dhe shkencë
<b>32</b>	Asistentë të specializuar të shëndetësisë
<b>33</b>	Asistentë në administrim dhe biznes
<b>34</b>	Specialistë ligjor, shoqëror, kulturor dhe të tjera të ngjashme

ISCO_08	Përshkrimi
35	Teknikë të teknologjisë së informacionit dhe komunikimit (TIK)
<b>4. Nëpunësit</b>	
41	Nëpunës dhe mbështetës zyre
42	Nëpunës të shërbimit të klientëve
43	Nëpunës për llogaritje dhe regjistrimit të materialeve
44	Nëpunës të tjerë mbështetës në zyrë
<b>5. Punonjës të shitjeve dhe të shërbimeve</b>	
51	Punonjës të shërbimeve personale
52	Punonjës shitje
53	Punonjës të kujdesit personal
54	Punonjës të shërbimeve të mbrojtjes
<b>6. Punonjës të kualifikuar të bujqësisë pyjeve dhe peshkimit</b>	
61	Punonjës të kualifikuar të bujqësisë për treg
62	Punonjës të kualifikuar pyjeve, peshkimit, gjahtarë dhe vendosës kurthesh, për treg
63	Prodhues të produkteve bujqësore, blegtorale, të peshkimit për nevoja familjare
<b>7. Zejtarë, artizanë dhe profesione të lidhura me to</b>	
71	Punonjës të ndërtimit dhe profesione të lidhura me to ( përjashtuar elektrikist)
72	Punëtorë të punimit të metaleve dhe montimit të makinerive
73	Punonjës të prodhimit të sendeve të imta, punëve me dorë (artizanët), të
74	Punonjës në profesionet e elektro-teknologjisë
75	Punonjës të përpunimit të ushqimit, drurit, tekstileve dhe tjera të ngjashme
<b>8. Punonjës të montimit dhe përdorimit të makinerive dhe pajisjeve</b>	
81	Punonjës të uzinave dhe përdorues të makinerive dhe pajisjeve
82	Montues
83	Drejtuës automjeti dhe punëtorë të makinave industriale
<b>9. Punëtorë (Profesione elementare)</b>	
91	Punëtorë shërbimi dhe ndihmës
92	Punëtorë të bujqësisë, pyjeve dhe peshkimit
93	Punëtorë në miniera, ndërtim, industri e transport
94	Ndihmës në përgatitjen e ushqimit
95	Punëtorë për shitje dhe shërbime të ndryshme në rrugë
96	Mbledhës plehrash dhe punëtorë të shërbimeve të tjera elementare
<b>0. Forcat e Armatosura</b>	
01	Oficer i Forcave të Armatosura
02	Nënoficer i Forcave të Armatosura
03	Pozicione të Forcave të Armatosura, rangje të tjera