

REPUBLIKA E SHQIPËRISË ,INSTITUTI I STATISTIKAVE

31 KORRIK 2013

PRODHIMI I BRENDSHËM BRUTO NË REPUBLIKEN E SHQIPËRISË SIPAS NIVELIT STATISTIKOR 2, 3 2011

Ky publikim paraqet rezultate të PBB-së për vitin 2011 për Republikën e Shqipërisë në nivel rajoni statistikor 1, 2 dhe 3 të harmonizuara sipas Nomenklaturës së Njësive Territoriale për Statistikat (NUTS) të Bashkimit Evropian.

Nomenklatura e njësive territoriale për statistikat (NUTS) është një klasifikim i përbashkët, në bazë të të cilit mblidhen dhe përpunohen, statistikat rajonale evropiane.

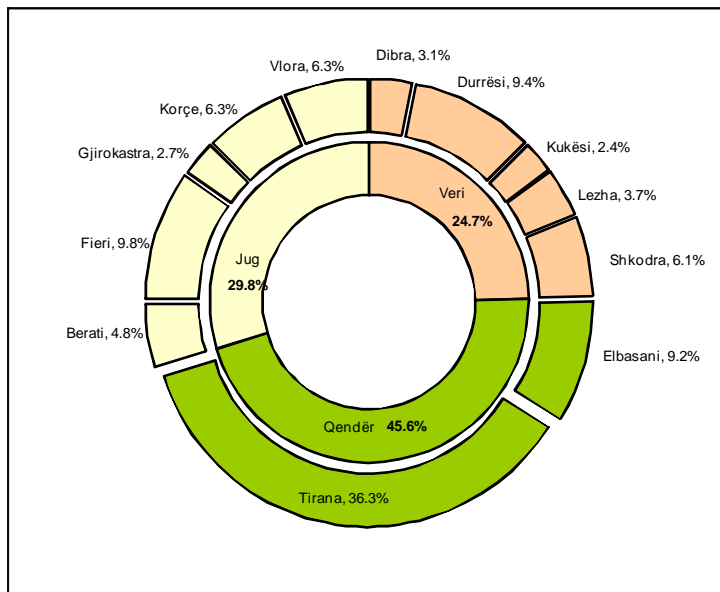
Prodhimi i Brëndshëm Bruto (PBB) me çmime korrente, viti 2011 sipas Rajoneve Statistike

Rajone statistikore niveli II / III	PBB çmime korrente (million Lekë)	PBB me çmime korrente (million EURO)	PBB me çmime korrente (million USD)	Struktura ndaj PBB-së (%)
AL Republika e Shqipërisë	1,282,255	9,137	12,708	100
AL01 <i>Veri</i>	316,504	2,255	3,137	24.7
AL011 Dibër	39,953	285	396	3.1
AL012 Durrës	120,528	859	1,195	9.4
AL013 Kukës	31,321	223	310	2.4
AL014 Lezhë	46,827	334	464	3.7
AL015 Shkodër	77,875	555	772	6.1
AL02 <i>Qendër</i>	584,174	4,163	5,790	45.6
AL021 Elbasan	118,474	844	1,174	9.0
AL022 Tiranë	465,700	3,319	4,615	36.6
AL03 <i>Jug</i>	381,577	2,719	3,782	29.8
AL031 Berat	61,188	436	606	4.8
AL032 Fier	125,812	897	1,247	9.8
AL033 Gjirokastrë	34,178	244	339	2.7
AL034 Korçë	80,227	572	795	6.3
AL035 Vlorë	80,173	571	795	6.3

Shënim: Të dhënat për vitin 2011 janë paraprake

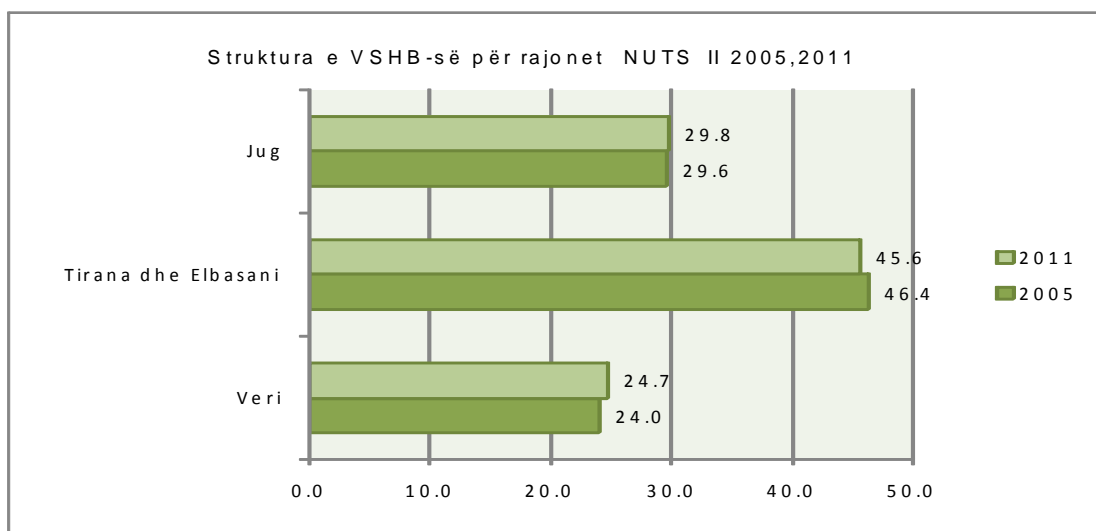
Në vitin 2011 pesha specifike e Rajonit Qendër ndaj PBB-së totale të Shqipërisë është 45.6 % e ndjekur nga rajoni Jug me 29.8 % ndërsa rajoni Veri përbën 24.7 %.

Në rajonin statistikor niveli 3 pesha më e ulët ndaj totalit të PBB-së është në prefekturën e Kukësit me 2.4 % ndërsa me peshën më të madhe është prefektura e Tiranës me 36.3 %.

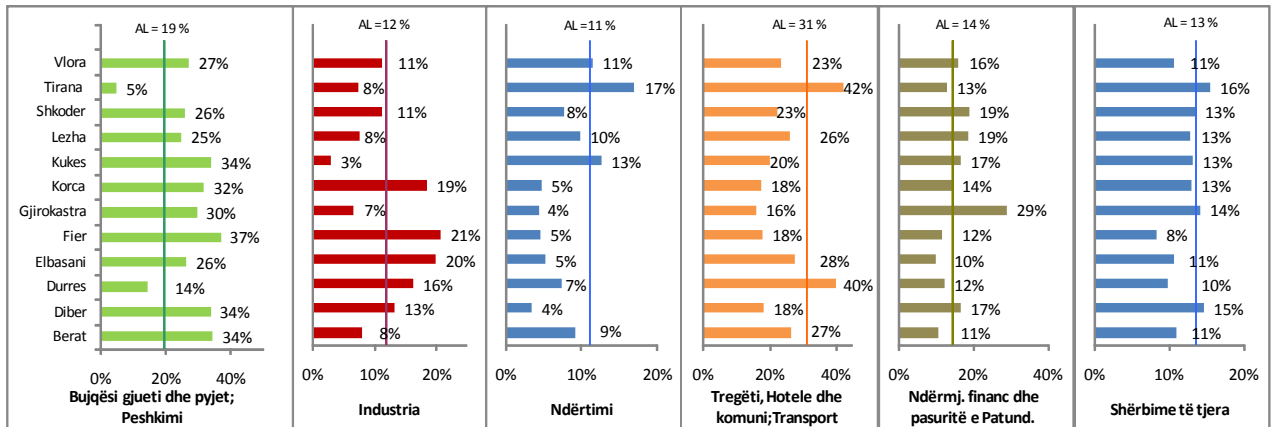


Me poshtë janë marrë në krahasim strukturat e Vlerës së Shtuar Bruto(VSHB) për rajonet statistikore NUTS II-së për vitin 2005 dhe vitin 2011.

Në vitet 2005, 2011 rajoni Veri dhe rajoni Jug kanë rritur peshën e tyre në gjenerimin e prodhimit vendas përkatësisht me 0.6 dhe 0.2 përqind ndërsa rajoni Qendër me -0.8 përqind.



Vlera e Shtuar Bruto sipas degëve të ekonomisë viti 2011 (Prefektura=100)



Në grafikët e mësipërm jepen peshat specifike të VSHB-së për degët kryesore të ekonomisë ndaj totalit të aktivitetit ekonomik së vendit për secilën prefekturë.

Këto krahasohen me peshën që zë secila degë ndaj totalit të ekonomisë. Ky tregues është marrë si mesatare e vendit.

Kështu për shëmbull në vitin 2011, **dega e bujqësisë dhe peshkimit** në gjenerimin e vlerës së shtuar bruto gjithsej ishte 19.5% ndaj totalit të ekonomisë ose 0.2 % më e lartë se në vitin 2010. Sipas prefekturave, pesha në degën e bujqësisë, gjuetisë dhe peshkimit varion nga 5 % në Tiranë në 37 % në prefekturën e Fierit. Shumica e prefekturave me pjesën e bujqësisë, gjuetisë dhe peshkimit në gjenerimin e vlerës së shtuar bruto është mbi mesataren kombëtare.

Dega e industrisë ishte 12% e vlerës së shtuar bruto gjithsej ose 0.3% më e lartë se në vitin 2010. Sipas prefekturave, pesha në degën e industrisë varion nga 3 % në Kukës në 21 % në prefekturën e Fier. Prefekturat me pjesën e industrisë në gjenerimin e vlerës së shtuar bruto mbi mesataren e vendit janë kryesisht Fieri, Elbasani, Korça dhe Durrësi.

Dega e ndërtimit ishte 10.7% e vlerës së shtuar bruto ose 0,3% me e ulët se në vitin 2010. Sipas prefekturave, pesha në degën e ndërtimit varioi nga 4 % në Dibër në 17 % në prefekturën e Tiranës.

Dega e tregtisë, hotelierisë, transportit dhe komunikacionit ishte 31,1% e vlerës së shtuar bruto kombëtare ose 0,6% më e lartë se në vitin 2010. Sipas prefekturave, pesha në këtë degë varion nga 16 % në Gjirokastrë në 42% në prefekturën e Tiranës.

Prefekturat me pjesën e tregtisë, hotelierisë, transportit dhe komunikacionit në gjenerimin e vlerës së shtuar bruto mbi mesataren e vendit janë Durrësi dhe Tirana.

Dega e ndërmjetësimit financiar; Pasurive të Patundshme; etj, ishte 13.9% e vlerës së shtuar bruto gjithsej ose 0.2% me e ulët se në vitin 2010.

Sipas prefekturave, pesha në këtë degë varioi nga 10 % në Elbasan në 29% në prefekturën e Gjirokastrës.

Në disa prefektura (Gjirokastrë, Shkodër, Lezhë, Kukës dhe Dibër) pjesa e këtij aktiviteti në gjenerimin e vlerës së shtuar bruto është mbi mesataren kombëtare.

Dega e shërbimeve të tjera duke përfshirë administratën publike dhe të mbrojtjes etj. ishte 12.8% e vlerës së shtuar bruto gjithsej ose 0,6% më e ulët në krahasim me vitin 2010. Sipas prefekturave, pesha në këtë degë varion nga 8% në Fier në 16 % në prefekturën e Tiranës. Shumica e prefekturave në këtë degë janë përafërsisht në të njëjtin nivel me mesataren kombëtare.

SHPJEGIME METODOLOGJIKE

Vlerësimi i Llogarive Rajonale bazohet në burimet e të dhënave të Llogarive Kombëtare si dhe në të njëjtat koncepte të ESA 95. Vlerësimet janë bazuar në të dhënat vjetore të Llogarive Kombëtare për vitin 2011 preliminar. Burimet kryesore të të dhënave përfshijnë burime statistikore dhe burime administrative. Alokimi i VSHB-së sipas rajoneve dhe degëve të ekonomisë bëhet kryesisht me metodën “Lart – Poshtë” dhe “Pseudo-Poshtë-Lart” duke përdorur indikatorë përkatës si pesha rajonale.

SHKURTIME

NUTS - Nomenklatura e Njësive Territoriale për Statistikat

PBB – Produkti i Brendshëm Bruto

VSHB – Vlera e Shtuar Bruto

ESA95 – Sistemi European i Llogarive, 1995

Treguesit vjetorë të PBB-së si dhe të Llogarive Rajonale e komponentëve të tyre janë subjekt i revizionimeve. Revizionimet lidhen me metodologjinë e përdorur me ndryshimet në koncepte, definicione dhe klasifikime të përdorura ose me përmirësimin e burimeve statistikore. Publikimi është i disponueshëm në faqen zyrtare të INSTAT www.instat.gov.al