

Statistikat e Transportit

Janar, 2017

Tiranë, më 27 Shkurt 2017: Informacioni statistikor mujor mbi transportin, jep një panoramë të përgjithshme të ecurisë së transportit të mallrave dhe pasagjerëve me ajër, det dhe tokë (përfaqësuar nga transporti hekurudhor).

Volumi i mallrave të ngarkuara/shkarkuara në porte është 218 mijë/ton. Krahasuar me Janar 2016, ky tregues është ulur me 10,3 %. Në portin e Durrësit janë ngarkuar/shkarkuar 97,7 %, e sasisë së mallrave të ngarkuar/shkarkuar në të gjitha portet.

Tab. 1 Volumi i ngarkim-shkarkimit të mallrave në porte

000/ton

Periudha	Gjithsej	Durrës	Porte të Tjerë
Janar 2016	243	218	25
Janar 2017	218	213	5
Ndryshimi absolut	25	5	-20
Ndryshimi në përqindje	-10,3	-2,3	-

Volumi i mallrave të transportuara me hekurudhë, për kilometër, është rritur 24,8 %, krahasuar me janar 2016, kryesisht transport ndërkombëtar.

Tab. 2 Transporti i mallrave me hekurudhë

Periudha	Volumi i mallrave 000/ ton.km	Volumi i mallrave 000/ ton
Janar 2016	536	3
Janar 2017	669	4
Ndryshimi absolut	133	1
Ndryshimi në përqindje	24,8	33,3

Për publikim 27/02/2017

Volumi i mallrave të transportuar me ajër është rritur 5 %, në krahasim me Janar 2016.

Tab. 3 Transporti i mallrave dhe postës me ajër

Periudha	Mallra ton	Posta ton
Janar 2016	119	44
Janar 2017	125	33
Ndryshim në përqindje	5,0	-25,0

Në transportin ajror operojnë 15 shoqëri fluturimi dhe janë kryer 1.806 fluturime ajrore, duke shënuar një rritje me 9,3 %, ndaj Janar 2016.

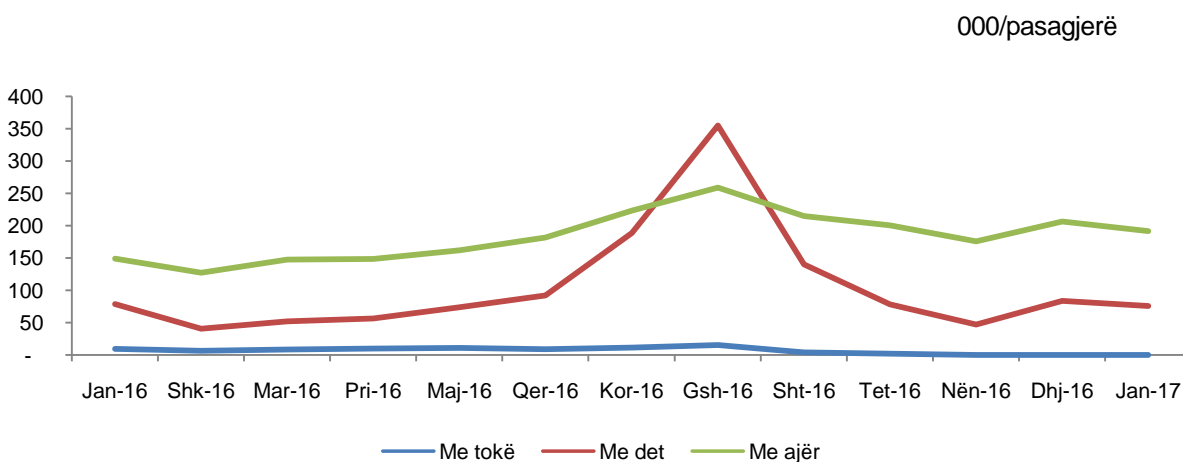
Tab. 4 Treguesit e transportit ajror

Periudha	Numri i shoqërive ajrore	Numri i fluturimeve	Numri i mbikalimeve
Janar 2016	15	1.652	8.645
Janar 2017	15	1.806	8.149
Ndryshim në përqindje	-	9,3	-5,7

Në Janar 2017, numri i pasagjerëve që kanë udhëtuar me linja ajrore është rritur 28,6 %. Transporti ajror i pasagjerëve zë peshën më të madhe me 71,6 %.

Numri i pasagjerëve që udhëtojnë me linjë detare është 75.984 persona, krahasuar me Janar 2016, ky tregues është ulur 3,5 %.

Fig. 1 Transporti i pasagjerëve sipas mënyrës së udhëtimit



Tab. 5 Transporti i mallrave 2007-2016

000/ton

Vitet	Transporti hekurudhor i mallrave	Transporti detar i mallrave	Transporti ajror i mallrave dhe Posta
2007	399	4.332	4
2008	355	4.705	3
2009	343	4.193	2
2010	403	4.170	2
2011	317	4.067	3
2012	142	3.984	2
2013	151	4.001	2
2014	338	4.067	2
2015	198	3.840	2
2016	76	3.756	2

Tab. 6 Transporti i pasagjerëve, 2007-2016

000/pasagjerë

Vitet	Transporti hekurudhori	Transporti detar	Transporti ajror
2007	1.091	925	1.107
2008	822	1.080	1.260
2009	645	1.160	1.395
2010	430	1.120	1.537
2011	453	1.166	1.817
2012	448	1.101	1.665
2013	329	1.009	1.757
2014	187	1.095	1.810
2015	189	1.186	1.977
2016	69	1.289	2.139

Metodologji

Përkufizime:

Transport: Lëvizja e njerëzve dhe/ose mallrave, duke përdorur mjete të ndryshme transporti. Transporti mund të kryhet me mjete të transportit tokësor, ajror dhe detar.

Transporti hekurudhor: Çdo lëvizje e mallrave dhe/pasagjerëve duke përdorur mjete me rrota të drejtuar mbi binarë.

Transport detar: Çdo lëvizje e mallrave dhe/ose pasagjerëve duke përdorur anije tregtare në udhëtime, të cilat ndërmerren tërësisht ose pjesërisht me det.

Transport ajror: Çdo lëvizje e mallrave dhe/ose pasagjerëve duke përdorur avionë në udhëtime, të cilat ndërmerren tërësisht ose pjesërisht me ajër.

Burimi i të dhënave: Të dhënat janë siguruar nga Ministria e Transportit dhe Infrastrukturës

Të dhënat e transportit detar, ajror dhe hekurudhor janë paraprake dhe subjekt rishikimi. Për më shumë referohu:
<http://www.instat.gov.al/al/reth-nesh/cilesia-statistikore.aspx> Politika e revizionimit statistikor.