

# Bilanci i energjisë elektrike

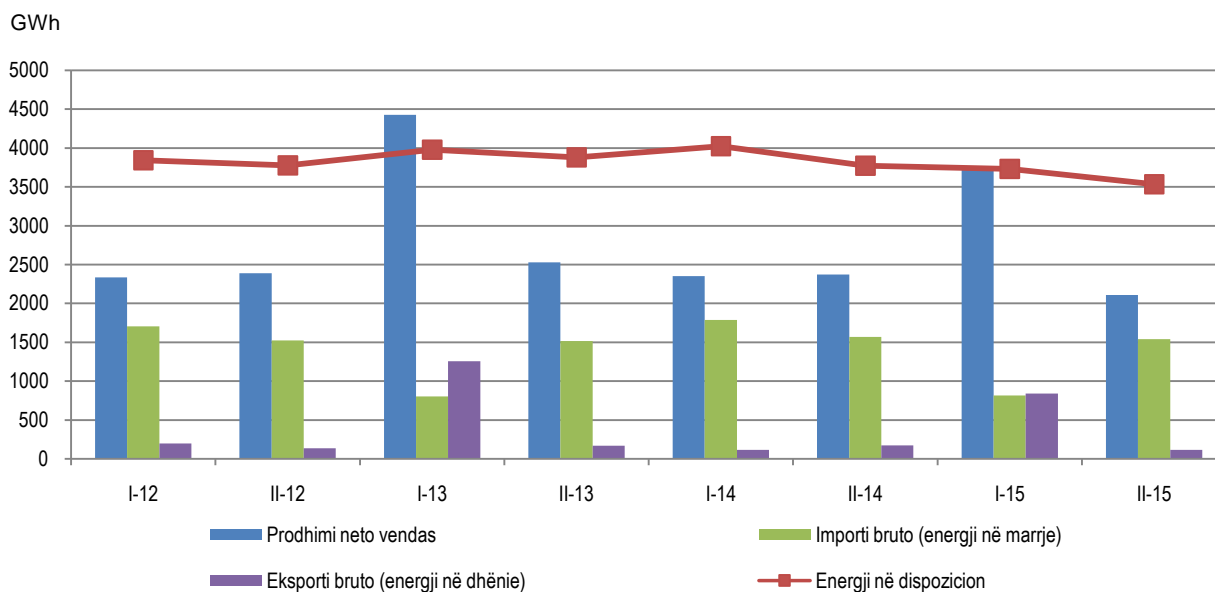
## Viti 2015

**Tiranë, më 23 Mars 2016:** Gjatë vitit 2015, prodhimi neto vendas i energjisë elektrike është 5.866 GWh nga 4.726 GWh energji të prodhuar në 2014, duke patur një rritje prej 24,1 përqind.

Rritja e prodhimit të energjisë elektrike në vitin 2015 ka ndikuar në rënien e importeve dhe rritjen e eksporteve, krahasuar me 2014. Gjatë vitit 2015, vendi rezulton të jetë importues neto i energjisë elektrike.

Humbjet në rrjet gjatë vitit 2015 kanë rënë me 21,1 përqind, ku ndikim në këtë rënie kanë patur uljet e humbjeve në shpërndarje të cilat përbëjnë 92,8 përqind të humbjeve gjithsej në rrjet.

Fig. 1 Energji në dispozicion, prodhimi neto vendas, importi dhe eksporti bruto



**Tab. 1 Bilanci i energjisë elektrike**

MWh

Treguesit		2014	2015
<b>A</b>	<b>Energji në dispozicion (A=1+2-3)</b>	<b>7.793.736</b>	<b>7.265.089</b>
1	Prodhimi neto vendas (1=1.1+1.2+1.3)	4.726.246	5.865.671
1.1	Termocentrale	0	0
1.2	Hidrocentrale (1.2=a+b)	4.726.246	5.865.671
a	Publike (a=a.1-a.2)	3.408.556	4.451.975
a.1	Prodhim bruto i hidrocentraleve publike	3.429.701	4.475.819
a.2	Humbje dhe konsum vetjak	21.145	23.844
b	Prodhues të pavarur privatë dhe koncesionarë	1.317.690	1.413.696
1.3	Të tjerë prodhues (energji të rinovueshme të tjera)	0	0
2	Importi bruto (energji në marrje)	3.355.987	2.355.358
3	Eksporti bruto (energji në dhënie)	288.497	955.941
<b>B</b>	<b>Konsumi i energjisë elektrike (B=1+2)</b>	<b>7.793.736</b>	<b>7.265.089</b>
1	Humbjet në rrjet (1.1+1.2)	2.783.182	2.195.837
1.1	Humbjet dhe konsumi vetjak në transmetim	160.942	158.581
1.2	Humbjet në shpërndarje (1.2=a+b)*	2.622.240	2.037.256
a	Humbjet teknike në shpërndarje	1.459.175	1.366.520
b	Humbjet jo teknike në shpërndarje	1.163.065	670.736
2	Përdorimi nga konsumatorët (2=2.1+2.2)	5.010.554	5.069.252
2.1	Familjarë	2.501.800	2.522.261
2.2	Jo Familjarë	2.508.754	2.546.991

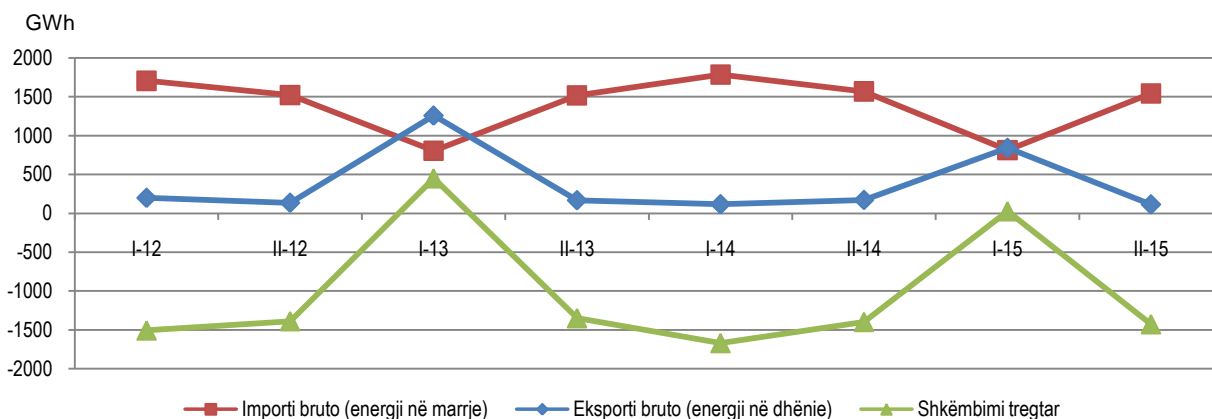
\* Detajimi i humbjeve teknike dhe jo teknike janë vlerësime të kryera nga operatorët që operojnë në fushën e energjisë elektrike

Energjia elektrike e prodhuar në vitin 2015 është 5.866 GWh ku 75,9 përqind e prodhimit është realizuar nga hidrocentralet publike dhe 24,1 përqind nga prodhues të pavarur privatë dhe koncesionarë.

**Importi bruto i energjisë elektrike (energji në marrje)**, në 2015, rezultoi me rënie prej 29,8 përqind duke arritur vlerën 2.355 GWh nga 3.356 GWh në vitin 2014.

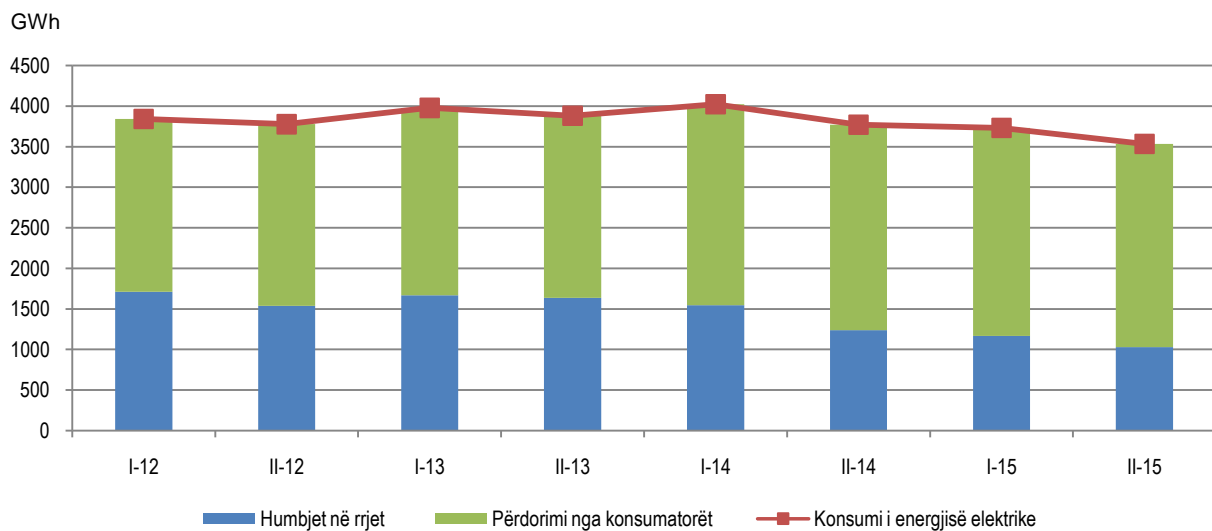
**Eksporti bruto i energjisë elektrike (energji në dhënie)**, në 2015, rezultoi me rritje mbi 2 herë (231,4 përqind), duke arritur 956 GWh në vitin 2015 nga 288 GWh që përbënte në vitin e kaluar.

Fig. 2 Shkëmbimi i energjisë elektrike



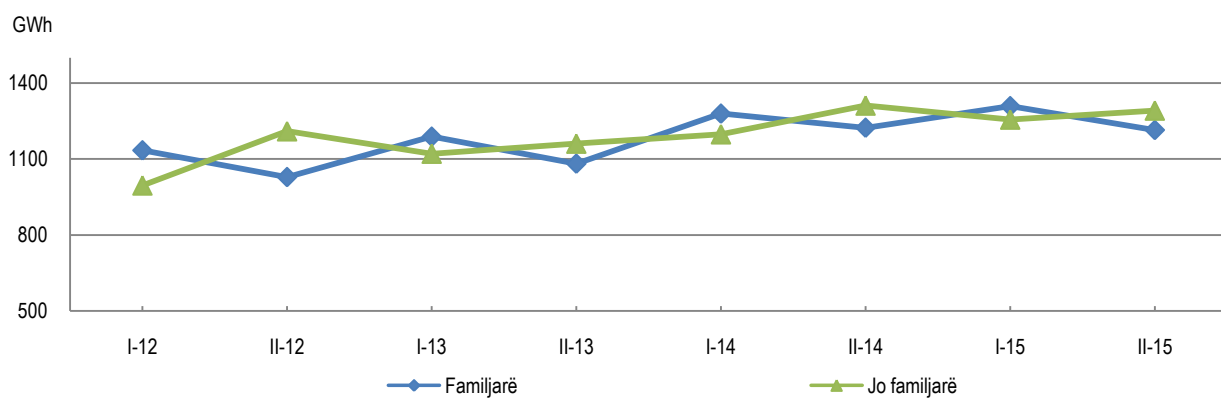
Në vitin 2015, **humbjet në rrjet** janë 2.196 GWh nga 2.783 GWh që ishin në 2014, duke pësuar një rënie me 21,1 përqind. **Humbjet në shpërndarje** në 2015 kanë rënë 22,3 përqind krahasur me vitin e kaluar. **Humbjet në transmetim** kanë gjithashtu rënie prej 1,5 përqind dhe përbëjnë 7,2 përqind të humbjeve gjithsej në rrjet.

Fig. 3 Konsumi i energjisë elektrike, humbjet në rrjet dhe përdorimi nga konsumatorët



**Përdorimi i energjisë elektrike nga konsumatorët** në 2015 është 5.069 nga 5.011 GWh që ishte në 2014. Gjatë kësaj periudhe ky tregues ka shënuar rritje 1,2 përqind krahasuar me vitin e kaluar. Në 2015, konsumi i energjisë elektrike nga familjarët u rrit me 0,8 përqind dhe për jo familjarët u rrit me 1,5 përqind, krahasuar me vitin 2014.

Fig. 4 Përdorimi i energjisë elektrike nga konsumatorët



# Metodologjia

Bilanci i Energjisë Elektrike jep informacion statistikor mbi prodhimin neto vendas të energjisë elektrike, shkëmbimin e energjisë elektrike, humbjet në rrjet si edhe konsumin final në vendin tonë. Statistikat për energjinë elektrike publikohen për periudhë gjashtëmujore nga të dhënat mujore të grumbulluara prej burimeve administrative si:

- KESH sh.a, shoqëri e pavarur shtetërore që prodhon, transformon dhe kryen shitjen dhe blerjen e energjisë elektrike;
- OSHEE sh.a, shoqëri e pavarur shtetërore që kryen furnizimin, shitjen e energjisë elektrike si edhe operimin dhe menaxhimin e rrjetit të shpërndarjes;
- OST sh.a, shoqëri e pavarur shtetërore që operon në sistemin e transmetimit të energjisë elektrike nga pikëpamja fizike dhe e shpërndarjes. OST sh.a garanton kapacitetet e nevojshme transmetuese për:
  - furnizimin e pa ndërprerë me energji elektrike të nënstacioneve të sistemit të shpërndarjes dhe konsumatorëve të energjisë elektrike të lidhur direkt në rrjetin e transmetimit;
  - transmetimin e energjisë elektrike të prodhuar nga burimet e vendit;
  - tranzitet dhe shkëmbimet e nevojshme me vendet e rajonit.

## Përkufizimet e treguesve bazë

**Energji në dispozicion** i referohet sasisë së energjisë elektrike të prodhuar nga prodhimi vendas i energjisë elektrike plus sasisë së importuar (përfshirë këmbimet) minus sasisë së eksportuar (përfshirë këmbimet).

**Prodhimi neto vendas** llogaritet si shumë e sasisë bruto të energjisë elektrike të prodhuar nga të gjithë prodhuesit në vend si prodhimi i hidrocentraleve, termocentraleve dhe prodhuesit e tjerë duke zbritur konsumin dhe humbjet vetjake në prodhim.

**Energji termo** i referohet energjisë elektrike të prodhuar nga termocentralet.

**Energji hidro** i referohet sasisë së energjisë elektrike të gjeneruar nga uji në hidrocentralet.

**Humbjet dhe konsumi vetjak** i referohet energjisë elektrike të përdorur nga veprimtaritë ndihmëse të stacionit të energjisë të lidhura direkt me prodhimin si psh. ftohje e ujit, shërbimet e stacionit të energjisë, ngrohje, ndriçim, etj.

**Prodhues të pavarur privatë dhe koncesionarë** u referohen prodhuesve private të energjisë elektrike të cilët në rastin e Shqipërisë përbëhen nga impiante ish-publike të privatizuara ose impiante të ndërtuara nga subjektet private vendase apo të huaja përmes kontratave koncesionare me Republikën e Shqipërisë. Këta prodhues lidhen direkt në sistemin e transmetimit dhe liçensohen nga Enti Rregullator i Energjisë (ERE) dhe mund të shesin kapacitete ose energji OST-së dhe OSHEE-së, për të mbuluar humbjet në sistemin e transmetimit dhe shpërndarjes, si edhe tek klientë të tjerë.

**Prodhues të tjerë** i referohet prodhimit të energjisë elektrike nga burime të tjera të energjisë, duke përfshirë energjinë hidro dhe termo.

**Shkëmbimi i energjisë elektrike** i referohet diferencës midis eksportit dhe importit të energjisë elektrike. Kjo përfshin edhe tranzitet dhe shkëmbimet (dhënie – marrje energjie) e nevojshme të energjisë elektrike me vendet e rajonit.

**Konsumi i energjisë elektrike** i referohet përdorimit nga konsumatorë familjarë dhe jo familjarë dhe sasisë së humbjeve në rrjet të energjisë elektrike.

**Humbjet në rrjet** përbëjnë humbjet në transmetim duke përfshirë edhe konsumin vetjak në transmetim si edhe humbjet në shpërndarje. Humbjet teknike në shpërndarje janë të vlerësuara nga OSHEE sh.a. Humbjet jo teknike i referohen diferencës së humbjeve gjithsej në shpërndarje me humbjet teknike në shpërndarje si edhe të diferencave statistikore që rrjedhin nga ndryshimet në kohën e matjes së prodhimit, e cila është e sfazuar me të dhënat e shitjes apo konsumit.

**Përdorimi nga konsumatorët** është i barabartë me shumën e energjisë elektrike të konsumuar nga konsumatorë familjarë dhe jo familjarë.

**Familjarët** i referohet sasisë së konsumit të energjisë elektrike në familje.

**Jo familjarët** i referohet sasisë së konsumit të energjisë elektrike nga sektorët e industrisë, transportit, agrikulturës, shërbimeve publike, etj. duke përfshirë konsumin nga familjarët.