

BILANCI I ENERGJISË ELEKTRIKE, 2011 BALANCE OF ELECTRIC POWER, 2011

Burimet e energjisë elektrike në vitin 2011 u ulën me 13.6 përqind, krahasuar me vitin 2010. Sasia e energjisë së prodhuar dhe asaj të importuar arriti vlerën 7,532 GWh.

Total sources of electric power, during 2011, decreased by 13.6 percent compared with 2010. The quantity of electric power generated and imported is 7,532 GWh.

Prodhimi total i energjisë elektrike në vend u ul ndjeshëm me 47.4 përqind, krahasuar me vitin 2010. Sasia totale e prodhuar është 4,057 GWh dhe përbën 53.9 përqind të burimeve gjithsej të energjisë.

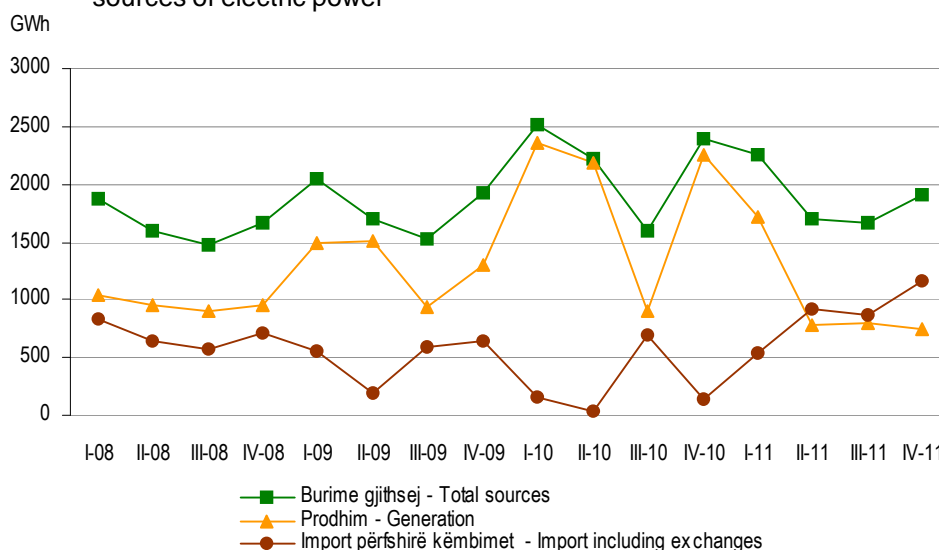
Domestic production of electric power decreased by 47.4 percent compared with 2010. The total domestic production quantity is 4,057 GWh and made up 53.9 percent of total sources.

Në vitin 2011 burimi i vetëm i prodhimit të energjisë elektrike ishte prodhimi në hidrocentrale. Ulja e konsiderueshme në sasinë e energjisë së prodhuar prej HEC-ve, me 48.1 përqind krahasuar me vitin 2010 ka dhënë ndikimin kryesor në uljen e prodhimit total të energjisë. Ulje pati dhe prodhimi i energjisë nga impiantet private e me konçension me 14.0 përqind krahasuar me vitin 2010, e cila përbën 3.4 përqind të prodhimit në vend.

Production in hydro plants is the only source of total domestic production of energy for 2011. The decrease of hydro plants production, by 48.1 percent compared with 2010 gave the main impact in the decrease of total domestic production. An decrease had also the production of energy by concession and private plants with 14.0 percent compared with the previous year and compose 3.4 percent of total production.

Prodhimi, importi përfshirë këmbimet dhe burimet gjithsej të energjisë elektrike

Generation, import including exchanges and total sources of electric power



Bilanci i energjisë elektrike

Balance of electric power

MWh

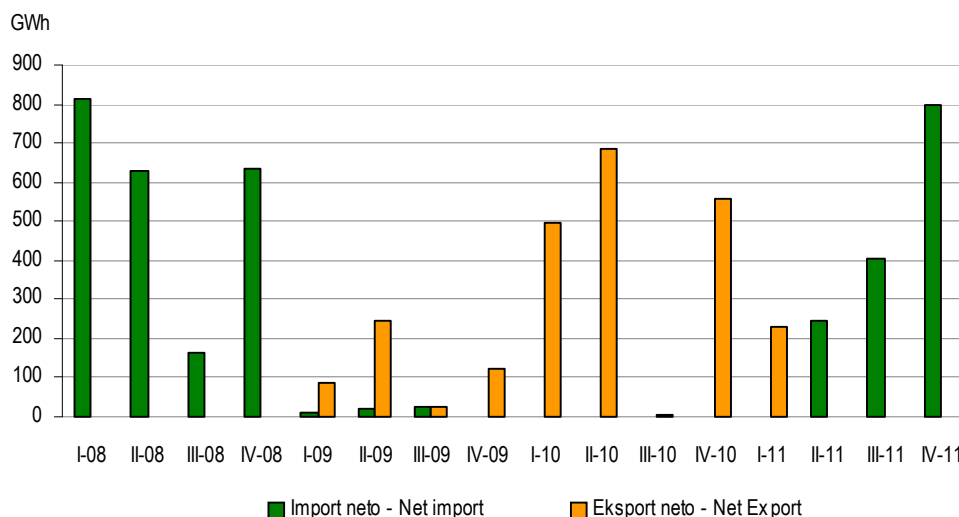
Treguesit	2010	2011	Indicators
Burimet	8,719,117	7,532,055	Sources
Prodhim	7,714,546	4,057,089	Generation
Termocentrale	0	0	Thermo
Hydrocentrale	7,555,506	3,920,257	Hydro
Impiantet private/konçension	159,040	136,832	Concession/private plants
Import (përfshirë këmbimet)	1,004,571	3,474,966	Import (including exchanges)
Import neto	0	1,447,832	Net import
Përdorimet	8,719,117	7,532,055	Uses
Konsum/humbje vetjake	40,818	20,780	Own consumption/losses
Eksport (përfshirë këmbimet)	1,905,549	300,544	Export (including exchanges)
Eksport neto	1,736,380	232,128	Net export
Humbjet në rrjet	2,167,199	2,179,157	Losses in network
Në shpërndarje	1,910,952	2,006,218	In distribution
Përdorimi nga konsumatorët	4,605,551	5,031,574	Uses by domestic users
Familjet	2,587,535	2,587,907	Residential sector
Të tjera	2,018,016	2,443,667	Others

Importi (përfshirë këmbimet) i energjisë elektrike pati një rritje të konsiderueshme krahasuar me vitin 2010. Në vitin 2011, sasia e importuar (përfshirë këmbimet), arriti vlerën 3,475 GWh nga 1,005 GWh në vitin 2010. Ajo përbën 46.1 përqind të sasisë së burimeve gjithsej në vitin 2011 nga 11.5 përqind në vitin 2010.

Import (including exchanges) of electric power had a big increase compared with 2010. During the 2011 the imported quantity (including exchanges) is 3,475 GWh from 1,005 GWh in 2010. The quantity imported made up 46.1 percent of the total quantity sources in 2011 from 11.5 percent in 2010.

Importi dhe eksporti i energjisë elektrike

Import and export of electric power

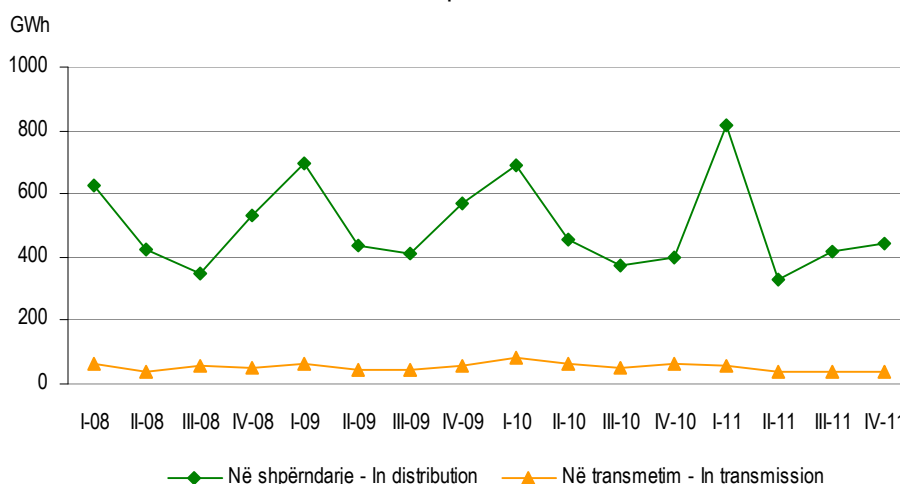


Humbjet në rrjet janë rritur me 0.6 përqind në krahasim me vitin 2010. Sasia e humbjeve totale është 2,179 GWh. Ato përbëjnë 28.9 përqind të sasisë së energjisë disponibël për përdorim. Humbjet në shpërndarje janë rritur me 5.0 përqind. Ato vazhdojnë të zënë pjesën më të rëndësishme të humbjeve në rrjet me 92.1 përqind.

Losses in network increased by 0.6 percent compared with 2010. The quantity of total losses is 2,179 GWh. They compose 28.9 percent of the quantity available for use. Losses in distribution increased by 5.0 percent compared with 2010. They consist in 92.1 percent of the lost quantity of energy in network.

Humbjet në rrjet të energjisë elektrike

Losses in network of the electric power



Përdorimi nga konsumatorët në vitin 2011 është rritur me 9.3 përqind krahasuar me vitin 2010. Sasia e disponueshme për konsum final arriti vlerën 5,032 GWh dhe përbën 66.8 përqind të sasisë totale të energjisë elektrike për përdorim.

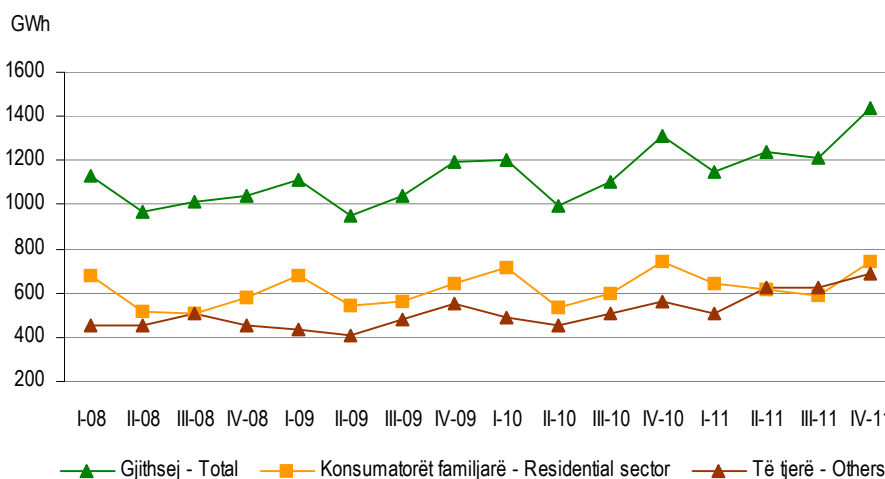
Consumption by users in 2011 increased by 9.3 percent compared with 2010. The disposable quantity for final consumption is 5,032 GWh and made up 66.8 percent of the total electric power available for use.

Energjia e konsumuar nga sektori i familjes ka pësuar një rritje të lehtë. Ky sektor ka konsumuar 51.4 përqind të sasisë së energjisë të disponueshme për konsum final. Sasia e energjisë elektrike të konsumuar nga përdoruesit e tjerë është rritur me 21.1 përqind krahasuar me vitin 2010.

Electric power consumed from residential sector during 2011 increased lightly. This sector had consumed 51.4 percent of the quantity available for all final users. Electric power consumed by other users increased by 21.1 percent compared with 2010.

Përdorimi i energjisë elektrike nga konsumatorët

Uses of electric power by users



Definicione

Prodhimi i energjisë elektrike: Shuma e energjisë elektrike të prodhuar nga të gjithë prodhuesit në vend.

Konsum / humbje vetjake: Shuma e konsumit të centraleve në prodhim e transmetim dhe humbjeve gjatë prodhimit.

Importi dhe Eksporti: Sasitë e elektricitetit konsiderohen si import dhe eksport kur ato shkelin kufijtë politikë të vendit, ku doganat marrin pjesë ose jo.

Energjia e furnizuar: Për elektricitetin është energjia e furnizuar nga ndërmarrjet. Në kushtet e rrjetit kombëtar ajo është e barabartë me shumën e energjisë elektrike të prodhuar neto, e furnizuar nga të gjithë prodhuesit brenda vendit, duke i zbritur vlerën e eksportit për vendet e huaja dhe shtuar vlerën e importit nga vendet e huaja.

Humbjet në transmetim dhe në shpërndarje: Përfshin gjithë humbjet në transmetim dhe shpërndarje të energjisë elektrike. Për elektricitetin janë përfshirë edhe humbjet në transformatorë të cilat nuk konsiderohen pjesë integrale e ndërmarrjeve prodhuese.

Përdorimi gjithsej (i llogaritur): Përdorimi është i barabartë me energjinë e furnizuar minus humbjet në transmetim dhe shpërndarje.

Përdorimi nga sektori i familjes: Përmban përdorimin e energjisë elektrike nga të gjitha familjet.

Definitions

Electric power production: The sum of electrical energy production by all the generating sets concerned.

Own consumption / losses: The sum of plant consumption during generation and transmission, and losses during generation.

Imports and Exports: Amounts of electricity are considered as imported or exported when they have crossed the political boundaries of the country, whether customs clearance has taken place or not.

Energy Supplied: For electricity, this is the electrical energy supplied from the plant. In the case of a national network this is equal to the sum of net electrical energy production supplied by all power stations within the country, reduced by the amount used simultaneously for pumping and reduced or increased by exports to or imports from abroad.

Transmission and distribution losses: All losses due to transport and distribution of electrical energy. For electricity, losses in transformers, which are not considered as integral parts of the power plants are also included.

Total consumption (calculated): This equals the energy supplied minus transmission and distribution losses.

Residential sector: Report consumption by all households.

Shpjegimi i simboleve

0	vlerë më e vogël se gjysma e njësisë matëse
-	pa vlerë
+	deri
r	të dhëna të rishikuara
...	mungesë informacioni
..	informacion i disponueshëm por jo i përdorshëm
x	kategori jo e zbatueshme
+	të dhëna paraprake
c	konfidenciale

Explanation of Symbols

0	value less than half of unit of measure
-	no value
+	up to
r	revised data
...	absent information
..	available information but not usable
x	non applicable category
+	preliminary data
c	confidential

INSTITUTI I STATISTIKËS

Blv. "Zhan d'Ark" Nr.3, Tiranë, Tel: + 355 4 2222411 / 2233356, Fax: + 355 4 2228300
email: botim_difuzion@instat.gov.al web:www.instat.gov.al